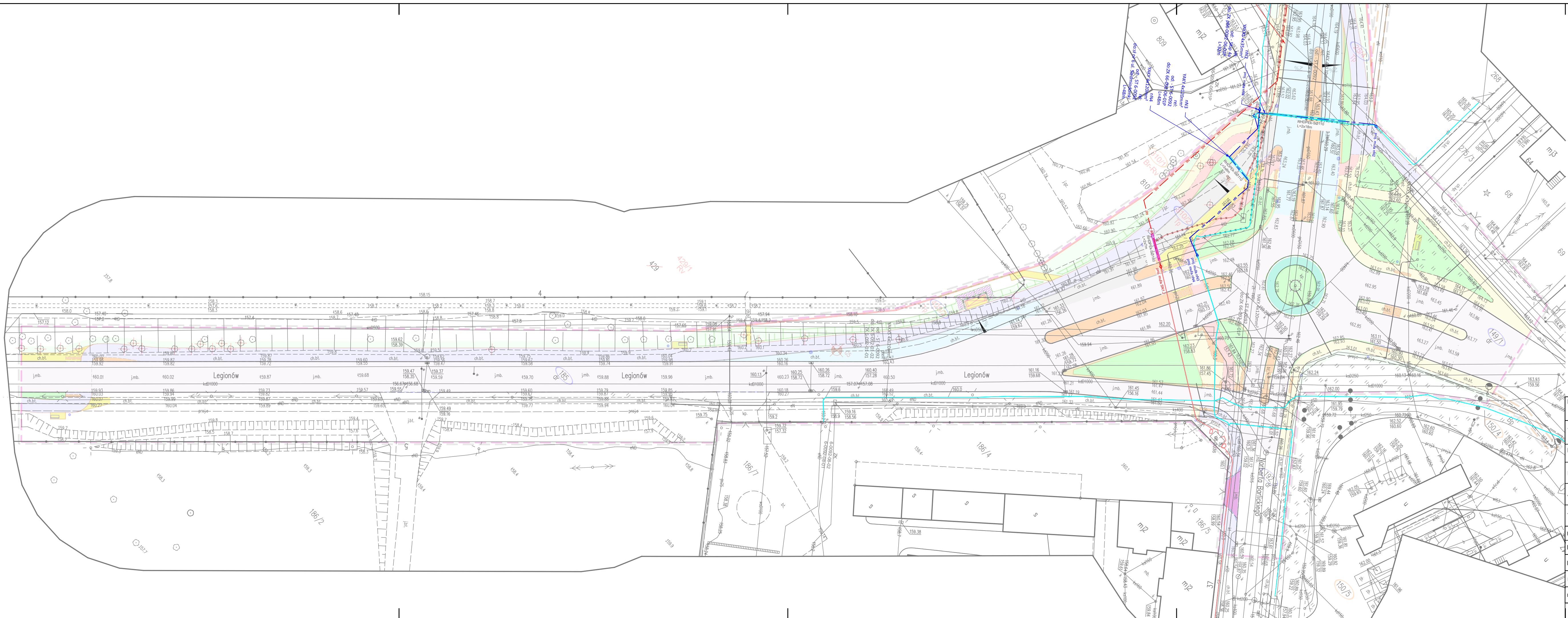


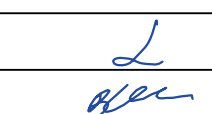


- LEGENDA – BRANŻA DROGOWA
- GRANICA DZIAŁKI
 - TEREN NIEZBEZNY DLA OBIEKTÓW BUDOWANYCH, W TYM:
 - LINIA ROZGRANICZAJĄCA TEREN INWESTYCJI – UŚCIE FOWATOWE
 - PRZEBUDOWA DROG INNYCH KATEGORII
 - LINIA PODZIAŁU NIERUCHOMOŚCI
 - PRZEBUDOWA ISTNIEJĄCYCH SIECI UZBROJENIA TERENU
 - PROJEKTOWANY KRAJEŃNIK BETONOWY 15/30 CM WYNIENIENIE 12 CM
 - PROJEKTOWANY KRAJEŃNIK BETONOWY 15/30 CM WYNIENIENIE 2 CM
 - PROJEKTOWANY KRAJEŃNIK KAMIEŃNY 20/30 CM WYNIENIENIE 14 CM
 - PROJEKTOWANY KRAJEŃNIK KAMIEŃNY 20/30 CM WYNIENIENIE 12 CM
 - PROJEKTOWANY KRAJEŃNIK KAMIEŃNY 20/30 CM WYNIENIENIE 0-2 CM
 - PROJEKTOWANY KRAJEŃNIK BETONOWY 12/25 CM WYNIENIENIE 0 CM
 - PROJEKTOWANE OGRZĘDZIE BETONOWE 8/30 CM
 - PROJ. NAW. JEZNI – NOWA KONSTRUKCJA NAW. BITUMICZNA – PODŁOŻE GRUNTOWE G1
 - PROJ. NAW. JEZNI – NOWA KONSTRUKCJA NAW. BITUMICZNA – PODŁOŻE GRUNTOWE G4
 - PROJ. NAW. JEZNI – WYMIANA NAWIERZCHNI SODERANEJ – NAW. BITUMICZNA
 - PROJ. SZCZKA ROWEROWA (ŚR) KOSTKA BETONOWA
 - PROJ. CIĄG PIESZO-ROWEROWY (CPR) KOSTKA BETONOWA
 - PROJ. NAW. ZAJAZDU KOSTKA BETONOWA
 - PROJ. NAW. JEZNI MANERONEJ PŁYTY MEB
 - PROJ. NAW. CHODNIKA KOSTKA BETONOWA
 - PROJ. NAW. PERSONU KOSTKA BETONOWA
 - PROJ. NAW. ZATOKI AUTOBUSOWEJ KOSTKA KAMIEŃNA
- PROJ. NAW. PIERŚCIEŃA RONDIA KOSTKA KAMIEŃNA
- PROJ. POW. WYBRUKOWANA KOSTKA KAMIEŃNA
- PROJ. OPASKA KOSTKA BETONOWA
- PROJ. TEREN ZIELONY
- PLYTKI MOSAZIKOWE – FAKTURA OSTRZECZAJĄCA
- PROJ. SKARPA
- PROJ. SKARPA UMOCNIONA – PŁYTA BETONOWA MEB
- WYKONKA DRZEWA
- PROJ. NOWY WPŁUST
- PROJ. REGULACJA WPŁUSTU
- MEJSCA WYKONYWANYCH ODMIOTÓW GEOTECHNICZNYCH W PODŁOŻU GRUNTOWYM
- OBIEKTY BUDOWLANE PRZEZNACZONE DO ROZBUDOWY
- PROJEKTOWANE URZĄDZENIA BEZ U-11a, h=1,20m
- PROJEKTOWANE OGRÓDZENIE BETONOWE
- NUMERY DZIAŁEK
- NUMERY DZIAŁEK PO PODZIALE
- NUMERY DZIAŁEK POŁOŻONYCH W LINIACH ROZGRANICZAJĄCYCH TEREN INWESTYCJI
- NUMERY DZIAŁEK POŁOŻONYCH W LINIACH OGRANICZAJĄCYCH TEREN INWESTYCJI
- NUMERY DZIAŁEK PO PODZIALE POŁOŻONE W LINIACH ROZGRANICZAJĄCYCH TEREN INWESTYCJI
- NUMERY DZIAŁEK PO PODZIALE POŁOŻONE W LINIACH OGRANICZAJĄCYCH TEREN INWESTYCJI



LEGENDA:

- Istniejący kabel nN
- Istniejący kabel SN
- Istniejący kabel do przesunięcia
- Projektowany kabel nN
- Projektowany kabel SN
- Projektowane mufy kablowe
- Projektowana rura ochronna nN
- Projektowana rura ochronna SN
- Projektowana słup energetyczny
- Przewieszona istniejąca oprawa
- Projektowana l. nap. el-en
- Demontaże / unieczynnienie
- Proj. ogranicznik przepięć
- Proj. uzziemienie

INWESTOR:	 <div>ZARZĄD POWIATU W TOMASZOWIE MAZOWIECKIM ul. Św. Antoniego 41, 97-200 Tomaszów Mazowiecki</div>			
ZLECENIODAWCA:	 <div>ZARZĄD DRÓG POWIATOWYCH W TOMASZOWIE MAZOWIECKIM ul. Św. Antoniego 41, 97-200 Tomaszów Mazowiecki</div>			
PROJEKTANT:	 <div>SOCHOR Sp. z o.o. ul. Maratońska 62, 94-007 Łódź tel. 691-848-699 e-mail: marcin.maj@sochor.pl strona: www.sochor.pl</div>			
NAMIA INWESTYCJI:	„Rozbudowa drogi powiatowej DP4337E ul. Orzeszkowej w Tomaszowie Mazowieckim na odcinku od ul. Zawadzkiej do ul. Legionów wraz z rozbudową skrzyżowania ulic Orzeszkowej, Legionów i Barlickiego” realizowaną w ramach zadania inwestycyjnego pn.: „Rozbudowa drogi powiatowej DP4337E ul. Orzeszkowej w Tomaszowie Mazowieckim”			
ADRES INWESTYCJI:	UL. ORZESZKOWEJ na odcinku od ul. Zawadzkiej do ul. Legionów, UL. LEGIONÓW na odcinku od ul. Orzeszkowej do działki nr. 186/2 woj. łódzkie, powiat tomaszowski, gmina Tomaszów Mazowiecki			
TREŚĆ RYSUNKU:	Plan sytuacyjny przebudowy sieci el-en			
UMOWA NR:	10/ZDP/DZ/2022		FAZA OPRACOWANIA:	PTW
DATA OPRACOWANIA:	Lipiec 2023	SKALA:	1:500	NR RYSUNKU: 1.2
IMIĘ I NAZWISKO	BRANŻA	NR UPRAWNIENI		PODPIS
mgr inż. Mateusz Lasoń	elektryczna	Projektant - spec. instalacyjna LOD/4443/PWBE/20		
mgr inż. Barbara Majewicz	elektryczna	Sprawdzający - spec. instalacyjna LOD/4722/PWBE/22		
PRAWA AUTORSKIE ZASTRZEŻONE		Dokonywanie zmian, poprawek, skróceń itp. oraz kopiowanie i rozpowszechnianie bez zgody jednostki autorskiej jest niedozwolone		